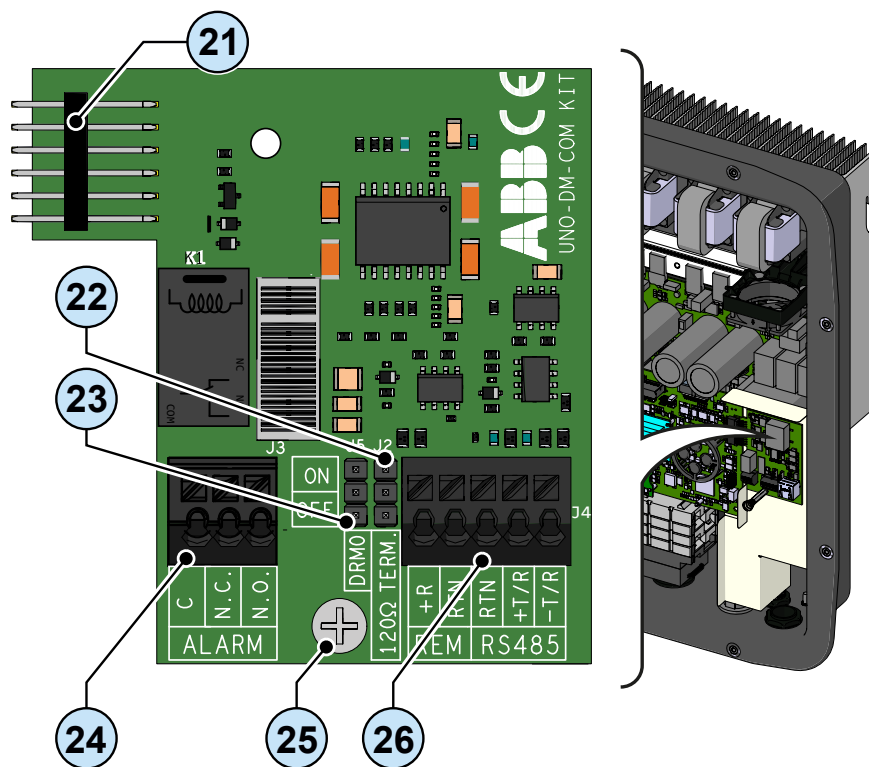


Descrizione delle morsettiere sulla scheda UNO-DM-COM KIT (solo per la versione -X)



Descrizione della morsetteria del relè multifunzione ②④:

Nome terminale	Numero terminale	Descrizione
ALLARME	N.C.	Terminale "normalmente chiuso" del relè multifunzione
	C	Terminale "comune" terminal del relè multifunzione
	N.O.	Terminale "normalmente aperto" del relè multifunzione

Descrizione della morsetteria dei segnali di comunicazione e controllo ②⑥:

Nome terminale	Numero terminale	Descrizione
REM	+R	Comando ON/OFF remoto esterno
	RTN	Riferimento (RTN) del comando ON/OFF remoto esterno
RS485	RTN	Riferimento (RTN) della linea di comunicazione RS485
	+T/R	+T/R della linea di comunicazione RS485
	-T/R	-T/R della linea di comunicazione RS485