

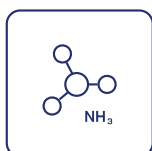
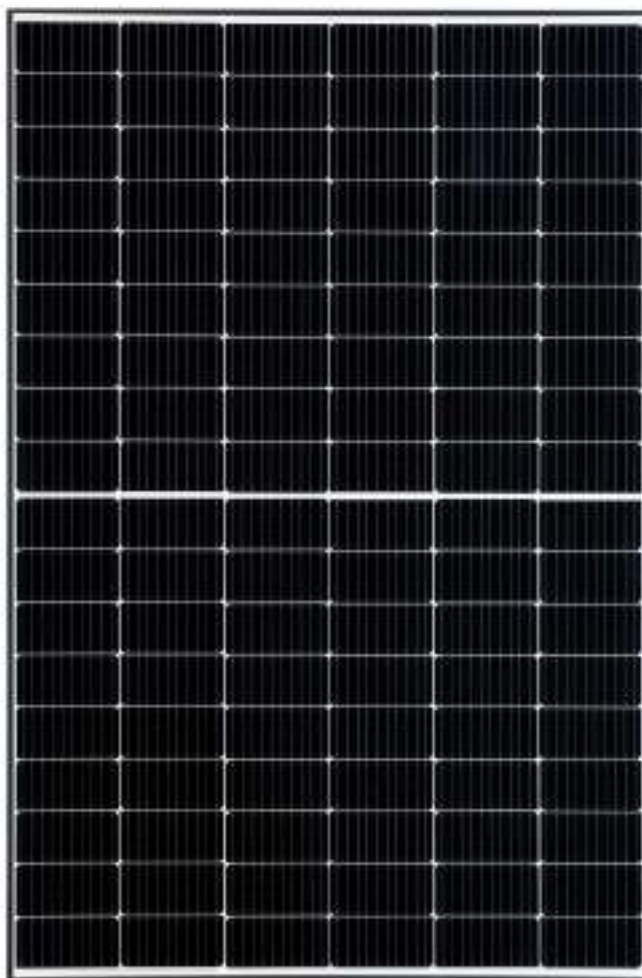
# SoliTek Standard

108 celle

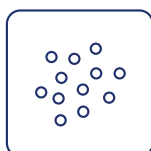
Con\_cornice\_Vetro/Backsheet

## SoliTek Standard

Modulo a celle halfcut standard 108 con backsheet bianco



Resistenza all'ammoniaca



Resistenza alla nebbia salina



35% di vetro riciclato

Produzione aggiuntiva fino a +5W

Standard ⚡ 410W

**20** Anni di garanzia sul prodotto

**84,8%** Garanzia di potenza

**25** Anni di efficienza garantita

Condizioni lavorative	
Tensione massima di sistema	DC 1000 V (TUV)
Temperatura di esercizio	-40 °C / +85 °C
Corrente massima	15
Carico massimo (vento/neve)	2400/5400 Pa
Classe IP	68
Classe di sicurezza	II

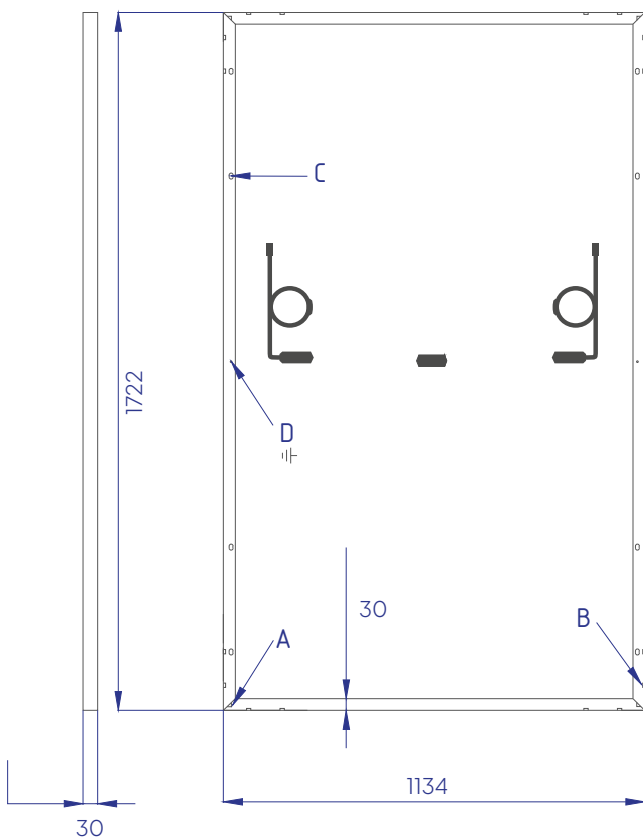
Dati elettrici (STC*)	
Potenza nominale (P <sub>max</sub> /W)	410
Tensione al punto di massima potenza (V <sub>mpp</sub> /V)	31,40
Corrente al punto di massima potenza (I <sub>mpp</sub> /A)	13,06
Tensione a circuito aperto (V <sub>oc</sub> /V)	37,40
Corrente di corto circuito (I <sub>sc</sub> /A)	13,81
Efficienza del modulo (n)	21,00 %

\*In condizioni di test standard (STC) di irraggiamento di 1000W/mq, spettro AM1.5 e temperatura cella di 25°C. Precisione di misurazione del test flash di +/- 5%.

Dati meccanici	
Dimensione cella (mm)	182x91
Configurazione delle celle	108 (6x18)
Vetro frontale (mm)	3,2
Peso (kg)	22
Dimensioni (LxPxH) (mm)	1722x1134x30
Scatola di giunzione / classe IP	Scatola di giunzione/IP68
Lunghezza del cavo (m)	1,1
Dimensione della sezione del cavo (mm <sup>2</sup> )	4
Diodi di bypass	3
Connettore	MC4 compatibile
Cornice	Cornice in alluminio anodizzato nera

Valutazioni di temperatura	
Coefficiente temperatura corrente (α)	+0.049% / °C
Coefficiente temperatura tensione (β)	-0.29% / °C
Coefficiente temperatura potenza (δ)	-0.36% / °C
Temperatura nominale modulo operativo	43±2 °C

## Dimensioni e montaggio



A: Drenaggio; B: Ventilazione;  
C: Buchi per il montaggio; D: Messa a terra

Garanzia	
20 anni garanzia sul prodotto	
25 anni di efficienza garantita	
Degradazione dopo il primo anno	2 %
Degradazione annuale	0.55 %
Potenza in 25 anni	84.8 %

Informazioni sull'imballaggio	
Moduli per pallet	35 pezzi
Dimensioni per pallet (LxPxH)	1770x1180x1285 mm
Peso del pallet (loro)	800 kg
Pallet per camion 13.6m	28 pezzi
Moduli per camion da 13.6m	980 pezzi

Certificazioni	
IEC 61215:2016; IEC 61730:2016;	
IEC 62716:2013	Test di corrosione dell'ammoniaca
IEC 61701:2011	Test di corrosione della nebbia salina
ISO 9001:2015	Sistemi di gestione della qualità
ISO 14001:2015	Sistemi di gestione ambientale
ISO 45001:2018	Salute e sicurezza sul posto di lavoro
Prodotto utilizzando il 100% di energia rinnovabile	
Iscrizione a Svensk Solenergi	



Questa scheda non è legalmente vincolante. Il produttore si riserva il diritto di apportare modifiche alle specifiche del prodotto e/o alle caratteristiche del prodotto senza preavviso. Le versioni più recenti di tutti i documenti (T&C, Schede tecniche, garanzie e manuali d'installazione) sono sempre disponibili sul nostro sito web all'indirizzo [www.solitek.eu](http://www.solitek.eu)

