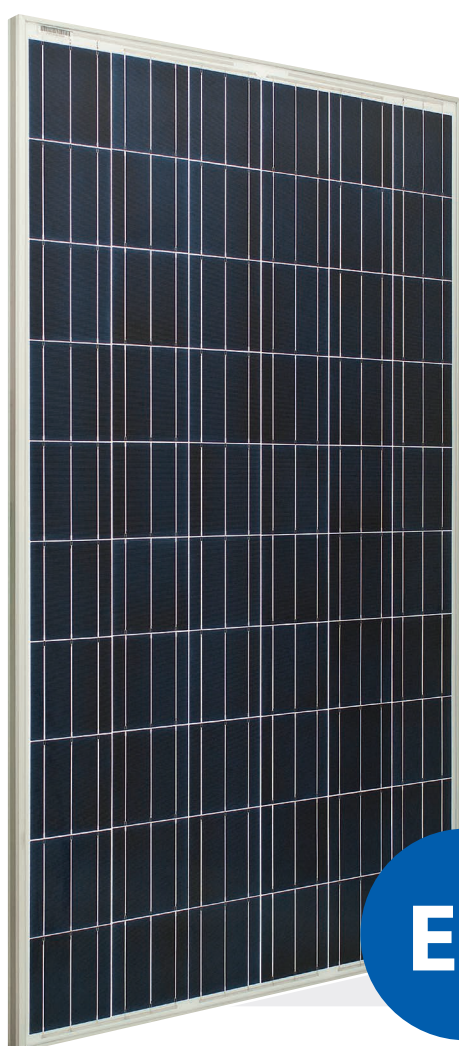


Trienergia COE-xxxP60C

Modulo Fotovoltaico Poly
Poly Photovoltaic Module



Modulo fotovoltaico Poly rettangolare
con 60 celle da 6" (156x156 mm)
*Photovoltaic poly rectangular
module with 156x156 mm 60 cells (6")*



Colore BLU INTENSO
DEEP BLUE color



Connettori MC4
MC4 connectors



Garanzia di prodotto: 12 anni
Warranty: 12 years



Garanzia di rendimento:
12 anni al 90% - 25 anni all'80%
*Performance warranty:
12 years at 90% - 25 years at 80%*



Certificato IEC61215 - IEC61730 - Fire
Class 1
*IEC61215 - IEC61730 - Fire Class 1
Certificate*

Caratteristiche elettriche / Electrical features

COE-250P60C

COE-255P60C

Caratteristica	Descrizione	Simbolo	COE-250P60C	COE-255P60C
Potenza nominale	Nominal power	Wp	250	255
Tolleranza (Pn)	Tolerance (Pn)	W	0/+5	0/+5
Tensione di max potenza (Vmp)	Voltage at max power (Vmp)	V	30,86	31,15
Corrente di max potenza (Imp)	Current at max power (Imp)	A	8,10	8,19
Tensione a circuito aperto (Voc)	Open circuit voltage (Voc)	V	37,58	37,69
Corrente di corto circuito (Isc)	Short circuit current (Isc)	A	8,65	8,67
Tensione di sistema	System voltage	V	1000	1000
Capacità massima del fusibile	Max fuse capacity	A	11	11
Efficienza cella	Cell efficiency	%	17,12	17,46
Efficienza modulo	Module efficiency	%	15,55	15,86

Condizioni di test standard: 1.000 w/m², spettro AM 1.5, temperatura celle 25°C.
Standard test conditions: 1000 w/m² (w/square meter), AM 1.5 spectrum, cells temperature 25°C.

Caratteristiche tecniche / Technical features

Tipo di celle	Type of cells	60(6x10) celle poli 156x156 mm
Front	Front	4 mm (vetro temprato)
Back	Back	TPT (bianco)
Capsula	Capsule	EVA
Cornice	Frame	alluminio anodizzato doppio spessore
Diodi	Diodes	3 Diodi di Bypass
Junction Box	Junction Box	IP65 rated
Connettori	Connectors	MC4
Cavi	Cables	1000 mm L / 4.0mm ² sezione
Dimensioni	Dimensions	1644 x 992 x 36 mm
Peso	Weight	22 kg
Carico Max	Maximum load	5400 Pa

Caratteristiche temperatura / Temperature features

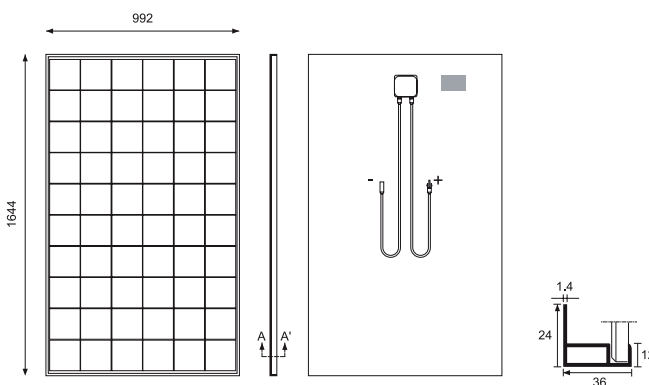
Parametro	Descrizione	Unità	Valore
NOCT	NOCT	°C	43±2
Coeff. temp. potenza (Pmax)	Temperature coefficient power (Pmax)	%/°C	-0,43
Coeff. temp. tensione (Voc)	Temperature coefficient voltage (Voc)	%/°C	-0,34
Coeff. temp. corrente (Isc)	Temperature coefficient current (Isc)	%/°C	0,03
Temperatura di funzionamento	Operating temperature	°C	-40/ +85

NOCT**: Nominal Operation Cell Temperature Sun 800W/m²; Air 20°C; Wind speed 1m/s

Imballaggio / Packing

Parametro	Descrizione	Unità	Valore
Dimensione Pallet	Pallet dimension	mm	1100x1800x1200
Moduli per pallet	Modules by pallet	pz	30
Peso	Weight	kg	670

* I bancali NON sono SOVRAPPONIBILI
The pallets can't be stacked

DIMENSIONI / DIMENSIONS

Si precisa che i dati tecnici, le informazioni e le raffigurazioni riportate nel presente documento mantengono un valore puramente indicativo. Coenergia si riserva in qualsiasi momento e senza preavviso di modificare i dati, i disegni e le informazioni riportate nel presente documento.

Please note that the technical data, information and images contained herein shall be for reference only. Coenergia reserves at any time and without notice to modify the data, drawings and the information contained herein.