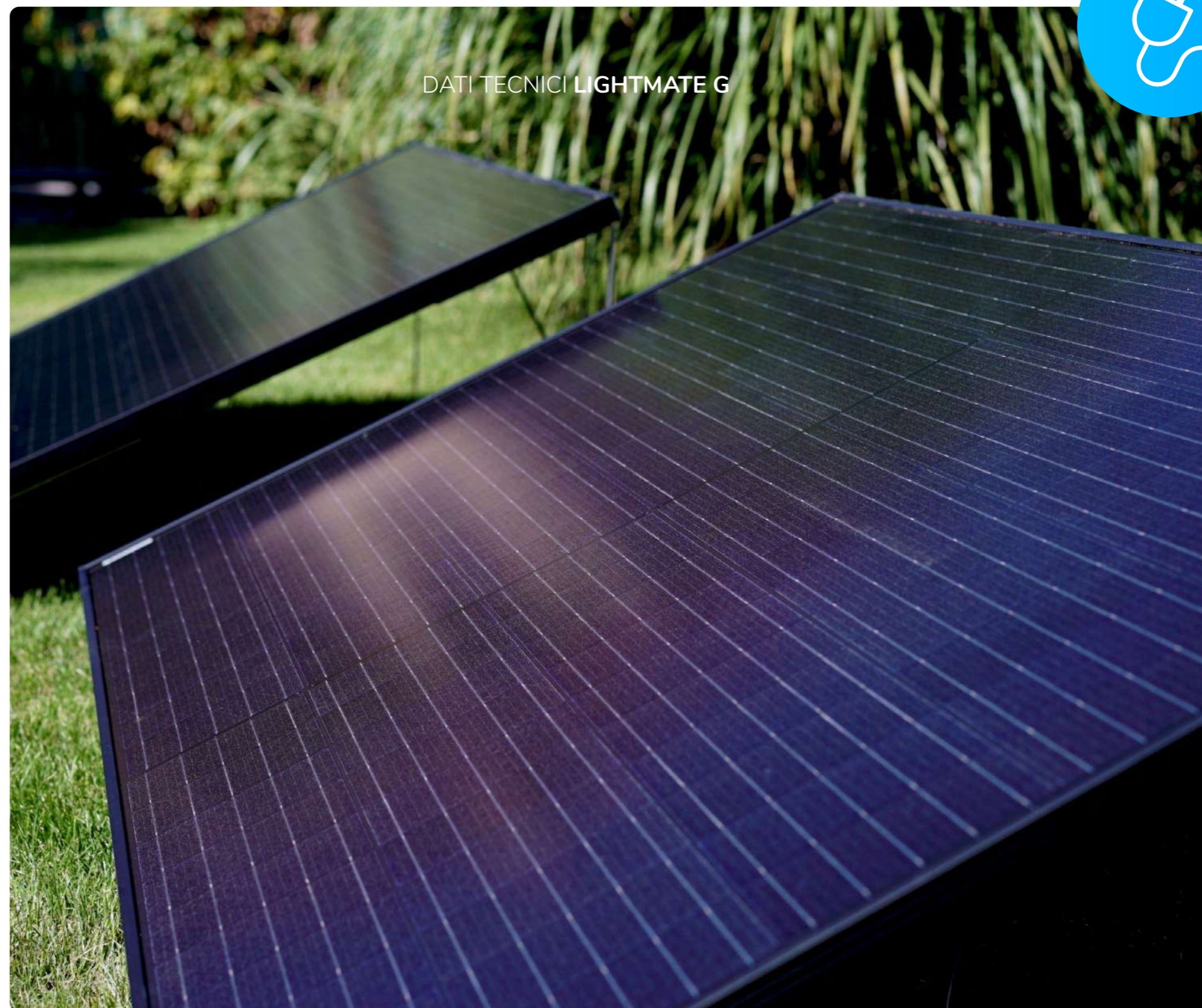


# EET



DATI TECNICI LIGHTMATE G



# EET

Efficient Energy Technology GmbH  
[www.eet-solare.it](http://www.eet-solare.it)

Herrgottwiesgasse 207  
A - 8055 Graz  
Telefono: +43 316 232203  
[info@eet.energy](mailto:info@eet.energy)

EET  
Efficient Energy Technology GmbH  
Telefono: +43 316 232203  
[www.eet-solare.it](http://www.eet-solare.it)

## DATI TECNICI | LIGHTMATE G

### DATI JINKO CHEETAH HC 60MB PANEL\*

|                                  |                     |
|----------------------------------|---------------------|
| Lunghezza                        | 1650-1690 mm        |
| Ampiezza                         | 990-1020 mm         |
| Spessore                         | 35-40 mm            |
| Peso                             | 18,6 kg             |
| Vetro                            | 3,2 mm, trasparente |
| Telaio                           | nero, anodizzato    |
| Classe di protezione             | IP67                |
| Campo di applicazione            | da -40 a +85 °C     |
| Carico di neve / carico di vento | 5400 Pa / 2400 Pa   |

|                           |             |
|---------------------------|-------------|
| Potenza                   | > 300 Wpeak |
| Tipo di cella             | mono        |
| Cellule                   | 60          |
| Tensione OCV              | 40 V        |
| Tensione MPP              | 32,6 V      |
| Efficienza                | min. 18,3 % |
| Corrente di cortocircuito | 9,93 A      |
| Corrente MPP              | 9,28 A      |

25 ANNI DI GARANZIA SULLA PRESTAZIONE!

### CE PANNELLO

|           |           |
|-----------|-----------|
| IEC 61215 | IEC 61701 |
| IEC 61730 | IEC 62716 |
| UL 1703   | ISO 9001  |

### DATI INVERTER ENVERTECH EVT300

|                       |                 |
|-----------------------|-----------------|
| Dimensioni (BxHxT)    | 216x163x27 mm   |
| Peso                  | 1,8 kg          |
| Massima potenza       | 300 W           |
| Corrente nominale     | 1,36 A          |
| Tensione nominale     | 230 V           |
| Gamma di tensione DC  | 24-45 V         |
| Frequenza nominale    | 50 Hz           |
| Fattore di potenza    | > 0,99          |
| Massima efficienza    | 95 %            |
| Efficienza MPP        | 99,90 %         |
| Campo di applicazione | da -40 a +65 °C |
| Classe di protezione  | IP67            |
| Umidità               | 0-98 %          |

### CE INVERTER

|                 |             |
|-----------------|-------------|
| VDE-AR-N 4105   | IEC/EN61000 |
| VDE0126-1-1     | AS4777      |
| UTE C15-712-1   | IEC61727    |
| EN50438         | IEC61683    |
| IEC/EN62109-1/2 | IEC62116    |

25 ANNI DI GARANZIA SUL PRODOTTO!

### CARATTERISTICHE DEL PRODOTTO

Il micro inverter monofase integrato è adatto a pannelli solari con 180-400 W. Il design elegante permette un'installazione facile e veloce. Questo inverter Envertech porta alta affidabilità e stabilità per una durata di almeno 25 anni. L'avanzata tecnologia MPPT assicura la massima raccolta di energia. Questo rende il nostro LightMate adatto agli utenti domestici con spazio limitato.

